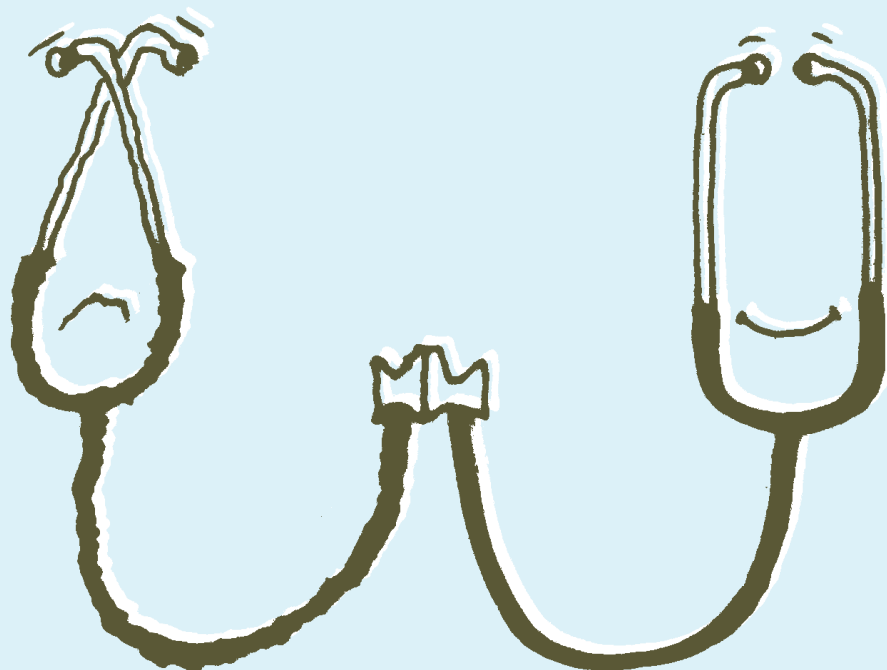


# Et soudain, vous aussi!



ANNA

La médecine est une profession exigeante; les médecins peuvent être soumis à une pression telle qu'elle affecte parfois leur santé physique et psychique. Si à cela s'ajoutent des difficultés d'ordre personnel, la situation paraît soudainement sans issue. ReMed est à votre écoute dans ces moments difficiles et vous aide à temps pour sortir d'une situation critique. Une équipe de conseillers expérimentés répond dans les 72 heures pour être à vos côtés et vous soutenir.

## ReMed est là pour vous

- Atteignable jour et nuit
- Entretiens entre pairs, de médecin à médecin
- Toute l'attention est portée à la personne qui cherche conseil
- Respect du secret médical
- Élaboration commune des possibilités d'agir
- Contacts avec des professionnels spécialisés
- Soutien aussi avant que ne commence la crise

## Sortir du tunnel

**Avez-vous besoin de soutien? Un médecin de votre entourage nécessite-t-il une aide? N'hésitez pas à contacter ReMed.**

**Assistance téléphonique 24 h sur 24**

**0800 0 73633**

**remed@hin.ch**

**0800 0 ReMed**

**www.swiss-remed.ch**

ReMed

Réseau de soutien  
pour médecins